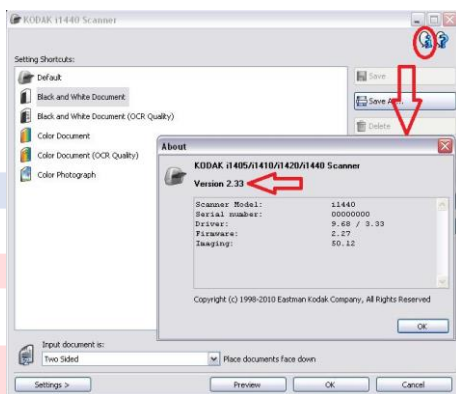


## نحوه تنظیم و کالیبراسیون سنسورهای اسکنر کداک

ممکن است پس از خریداری اسکنرهای کداک هنگام نصب و راه اندازی در اولین اسکن، اسکنر کاغذ را نکشیده و عمل اسکن را انجام ندهد. در این حالت بر روی صفحه مانیتور پیغام **Paper Jam** ظاهر می شود و در صورتیکه اسکنر دارای LED باشد ایراد سخت افزاری دستگاه به وسیله حرف لاتین (E) + (عددی) بصورت مکرر نمایان خواهد داد. در دستگاههای فاقد LED چراغ اسکنر قرمز خواهد شد. ایراد فوق به دلیل خارج شدن سنسورهای صوتی (Ultrasonic) از کالیبراسیون بوده و برای رفع این مشکل مراحل زیر را انجام دهید:

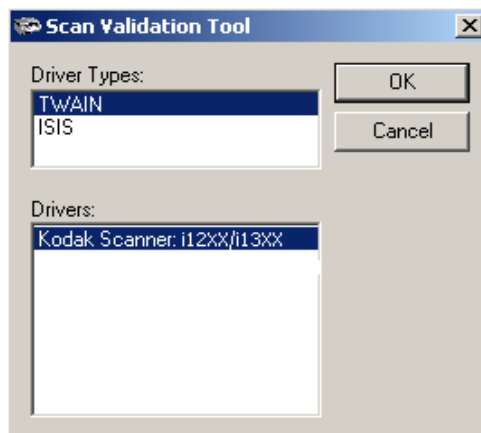
- لطفا قبل از انجام همه این مراحل از بروز بودن درایور خود مطمئن باشید. جهت اطلاع از ورژن درایور به تصویر زیر مراجعه و در صورت آپدیت نبودن درایور اسکنر خود به آدرس سایت [www.Fojhun.com](http://www.Fojhun.com) شرکت فوژان اکسوم مراجعه فرماید.



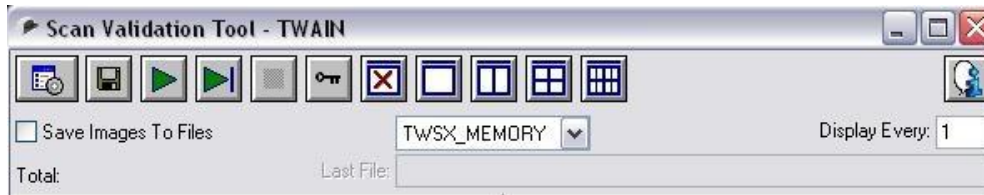
۱- نرم افزار **Scan Validation Tool** را از مسیر زیر اجرا نمایید.

**Start>Programs>Kodak>Document Imaging>Scan Validation Tool**

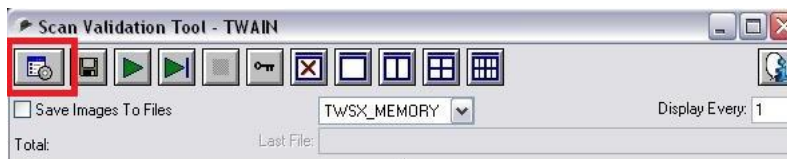
۲- در صفحه باز شده گزینه **TWAIN** و در قسمت **Drivers** مدل اسکنر را انتخاب کرده و بر روی دکمه **OK** کلیک کنید.



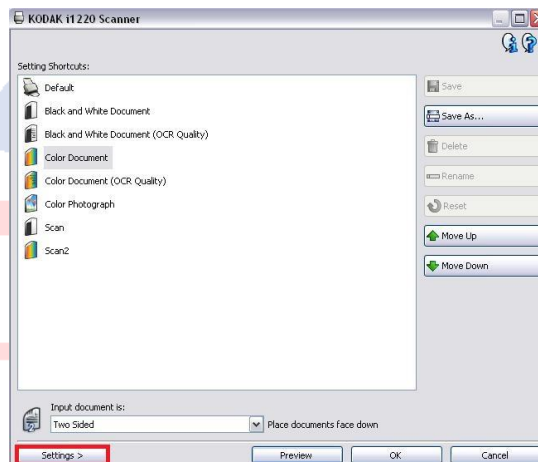
۳- سپس پنجره زیر ظاهر می گردد.



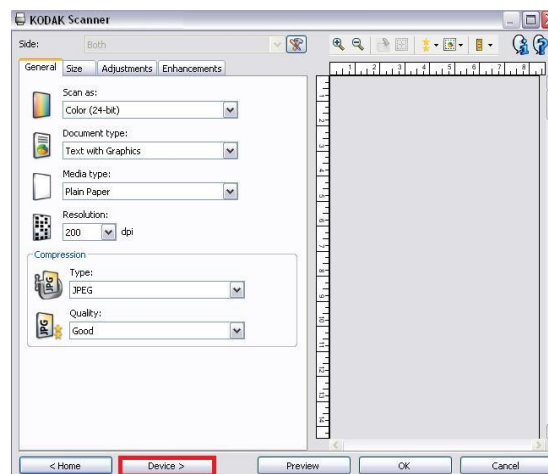
۴- گزینه زیر را در پنجره باز شده انتخاب کنید.



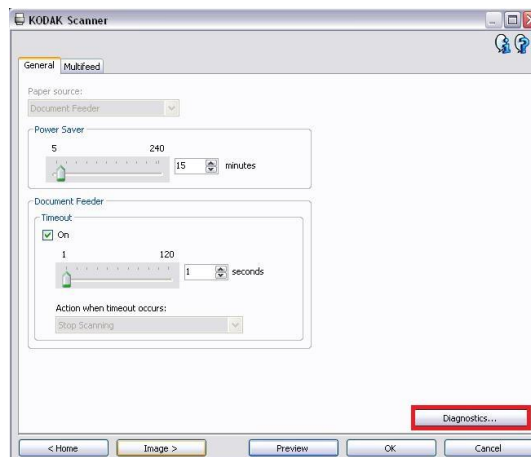
۵- در صفحه باز شده گزینه **Settings** را انتخاب نمایید.



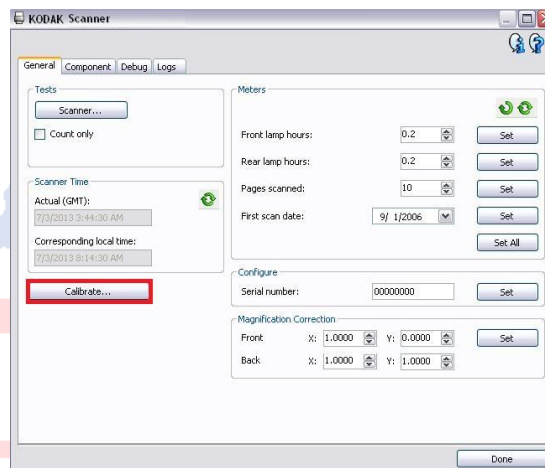
۶- پنجره دیگری باز خواهد شد که در این پنجره گزینه **Device** را انتخاب نمایید.



۷- در این پنجره گزینه **Diagnostics** را انتخاب نمایید.

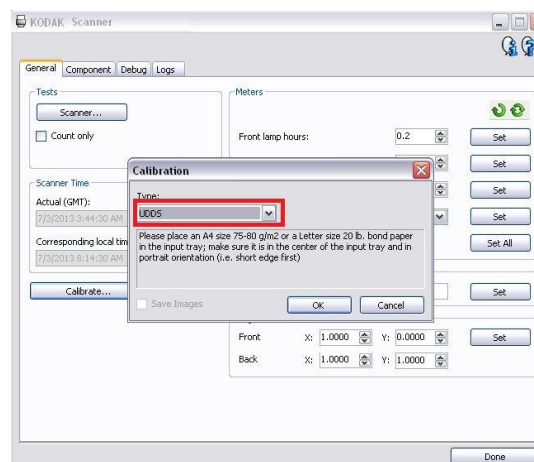


۸- گزینه **Calibrate** را انتخاب نمایید. (اگر این گزینه وجود نداشت به صفحه ۴ و نکته دوم مراجعه کنید)



۹- در صفحه باز شده به صورت پیش فرض گزینه **UDDS** انتخاب شده است در غیر اینصورت آن را انتخاب نمایید.

(پس از انتخاب روی گزینه **Ok** کلیک **تکنید**)



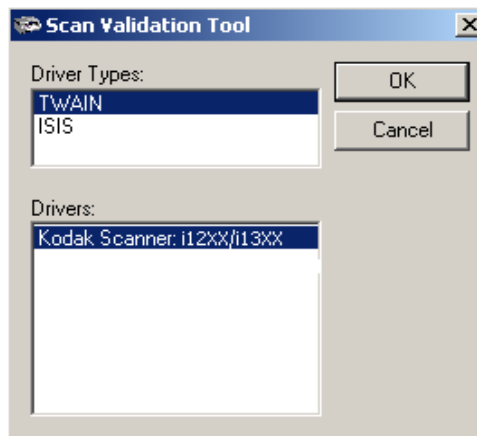
- ۱۰- یک برگ کاغذ A4 (ترجیحا سفید و صاف) را در محل سینی ورودی کاغذ اسکنر قرار دهید و بر روی گزینه **Ok** کلیک نمایید. اسکنر برگه را به داخل کشیده و از محل خروج به بیرون هدایت می کند. پس از خروج کاغذ منتظر پیام **Calibration was success** بر روی مانیتور باشید.
- ۱۱- پس از مشاهده این پیام بر روی تمامی گزینه های **Ok** و یا **Done** کلیک نمایید و از نرم افزار خارج شوید سپس اسکنر یکبار خاموش و روشن نمایید.
- ۱۲- اسکنر آماده اسکن می باشد.

- **نکته اول:** در صورتی که در انجام مرحله ۱۰ اسکنر برگه را به داخل نکشید و یا با پیام خطا مواجه شدید با واحد خدمات پس از فروش شرکت فوژان اکسوم به شماره ۰۲۱-۸۸۵۰۵۳۱۰-۱۱ تماس بگیرید.
- **نکته دوم:** در صورتی که در مرحله ۸ گزینه ای با عنوان **Calibrate** مشاهده نگردید می بایست مراحل زیر را انجام دهید:

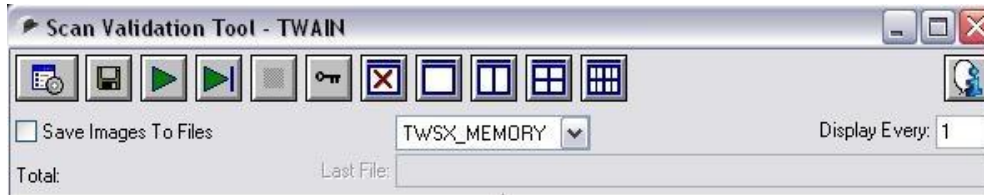
۱. ابتدا با شماره ۰۲۱-۸۸۵۰۵۳۱۰-۱۱ واحد خدمات پس از فروش شرکت فوژان اکسوم تماس بگیرید تا **کد کالیبره روزانه** را برای تنظیم سنسورهای اسکنر در اختیارتان قرار دهند.
۲. پس از دریافت کد، نرم افزار **Scan Validation Tool** را از مسیر زیر اجرا نمایید.

**Start>Programs>Kodak>Document Imaging>Scan Validation Tool**

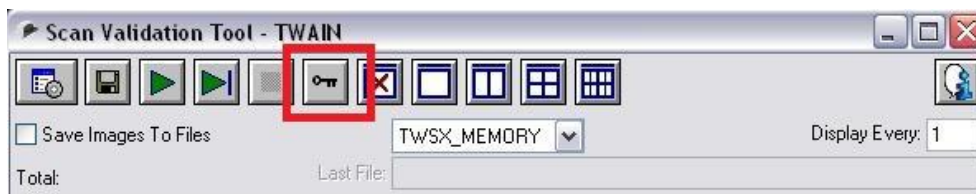
۳. در صفحه باز شده گزینه **TWAIN** و در قسمت **Drivers** مدل اسکنر خود را انتخاب کرده و بر روی دکمه **OK** کلیک کنید.



۴. سپس پنجره زیر ظاهر می گردد.

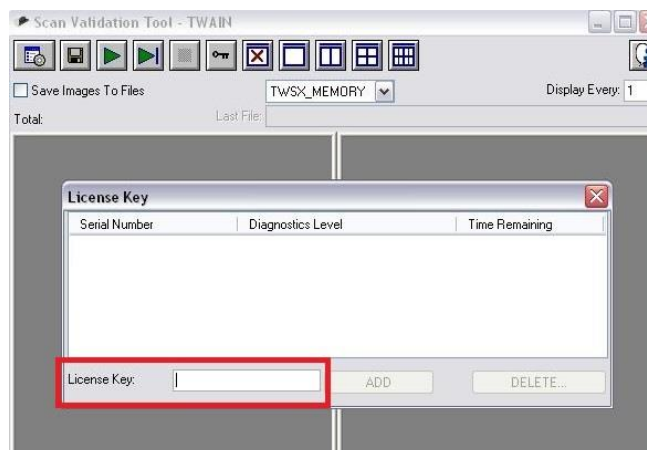


۵. گزینه مشخص شده در شکل زیر را انتخاب نمایید.

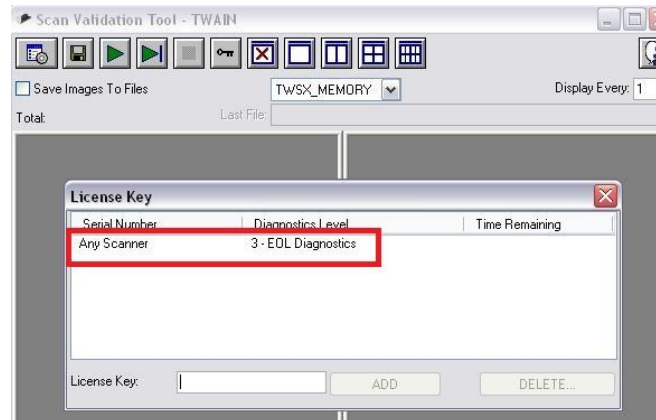


۶. در صفحه باز شده کد دریافتی از مرکز خدمات پس از فروش را در محل مشخص شده وارد و در انتها روی گزینه **ADD** کلیک نمایید.

**توجه: کلید Caps Lock کیبورد حتما باید روشن باشد.**



۷. در صورت صحیح وارد کردن کد فعال سازی، گزینه ای همانند شکل زیر در صفحه اضافه خواهد شد.



۸. صفحه **License Key** را ببندید.

۹. هم اکنون می توانید مراحل کالیبراسیون را مطابق آنچه که در بالا توضیح داده شد، انجام دهید.

موفق باشید.

**فوژان اکسوم**  
FOJHUN EXSOM

در صورت بروز هرگونه مشکل و یا سوال می توانید با

مرکز خدمات پس از فروش

**فوژان اکسوم**  
FOJHUN EXSOM

تماس بگیرید.

تلفن: ۸۸۵۰۵۳۱۰ - ۸۸۵۰۵۳۱۱